

Wat kan ik waar melden?

meldkaart

Spoed of direct hulp nodig?

Spoedgeval: 112
Dieren in nood: 144



Verdachte situatie, maar geen spoed?

Politie: 0900 88 44
Meld Misdaad Anoniem:
meldmisdaadanoniem.nl
of 08 00 70 00



Overlast of iets kapot?

Gemeente Maastricht:
MijnGemeente App of 14 043

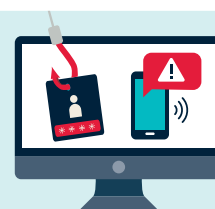
Meer info vindt u ook via
gemeentemaastricht.nl/iets-melden

iets kapot: bankjes, verlichting, speeltoestel,
riool, stoep, wegdek, vandalisme.
overlast: geluid, stank, verkeer, personen, dieren,
drugs, afval, milieuverontreiniging, bouwen



Digitaal opgelicht?

Fraudehulpdesk:
fraudehulpdesk.nl
of 088 786 73 72



Problemen in gezin of in omgeving?

Sociaal team:
sociaalteammaastricht.nl
of 14 043
Zorg, wonen, werk, geld, eenzaamheid



Geweld in gezin of in omgeving?

Veilig Thuis: 08 00 20 00 of
chat (anoniem) via veiligthuis.nl
Huiselijk geweld/kindermishandeling

Centrum seksueel geweld:
0800 01 88 of chat (anoniem)
via centrumseksueelgeweld.nl
Seksueel geweld

